



仁愛醫療財團法人
JEN-AI HOSPITAL

肝細胞癌診療指引

2010年04月28日制定
2010年08月11日一修
2011年08月17日二修
2012年02月15日三修
2013年02月21日四修
2014年02月20日五修
2015年02月12日六修
2016年01月28日七修
2017年02月16日八修
2018年02月21日九修

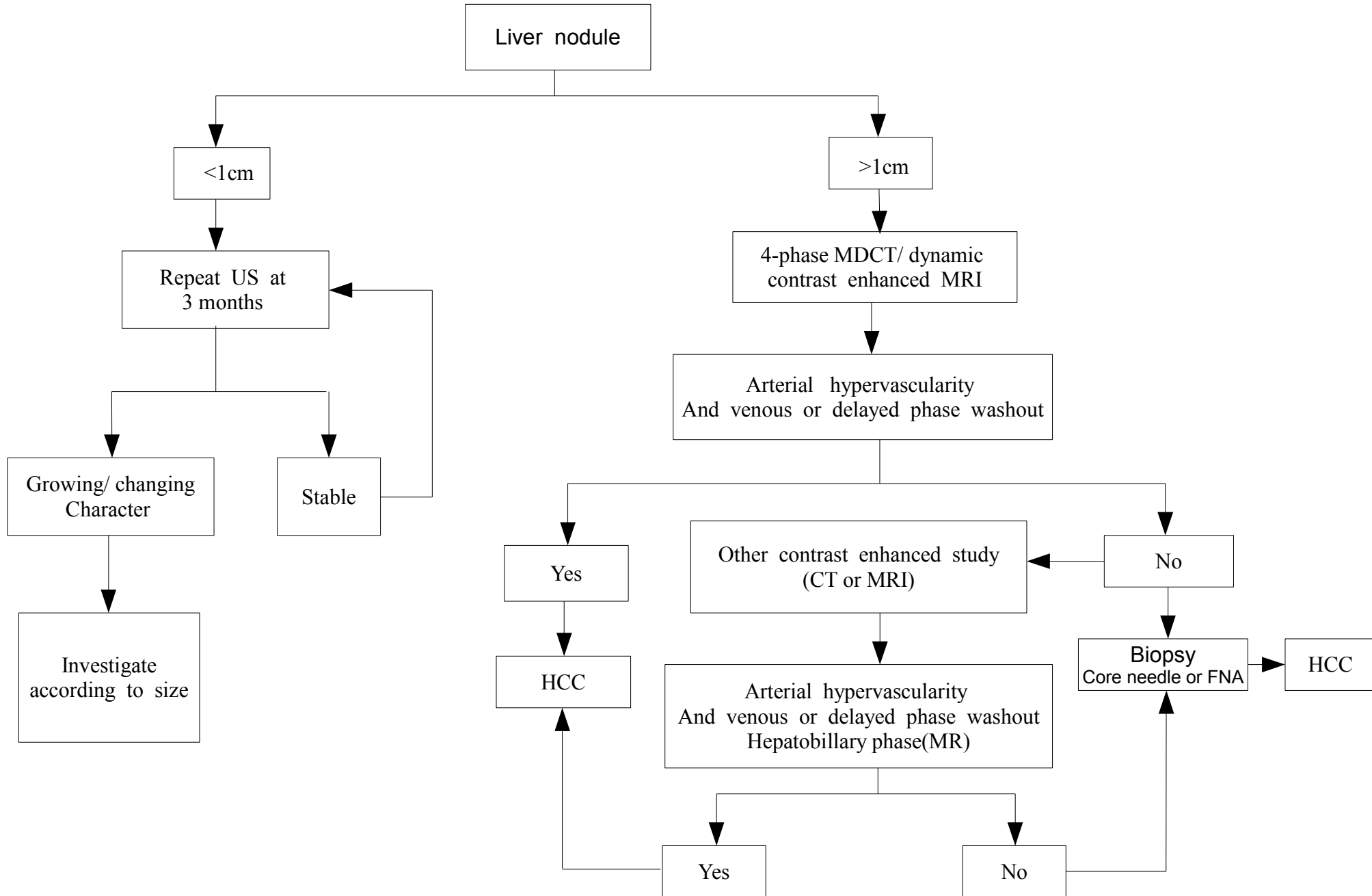
肝癌醫療團隊共同修訂

修訂原則

- 參與修訂科別：消化系內科、腫瘤治療科、一般外科、血液暨腫瘤內科、放射診斷科、病理科

- 診療指引需符合以下原則：
 - 一、依據實證醫學精神，並於指引中註明主要參考文獻（至少為 peer review article），若引用醫院之資料庫資料，則需提供分析及討論紀錄。
 - 二、參酌國情並經院內共識討論，且有相關會議紀錄佐證。
 - 三、定期檢視改版（至少每年一次，且明確標示制訂或修訂日期）。
 - 四、團隊共識後所訂之指引，應提送癌委會核備後公告。

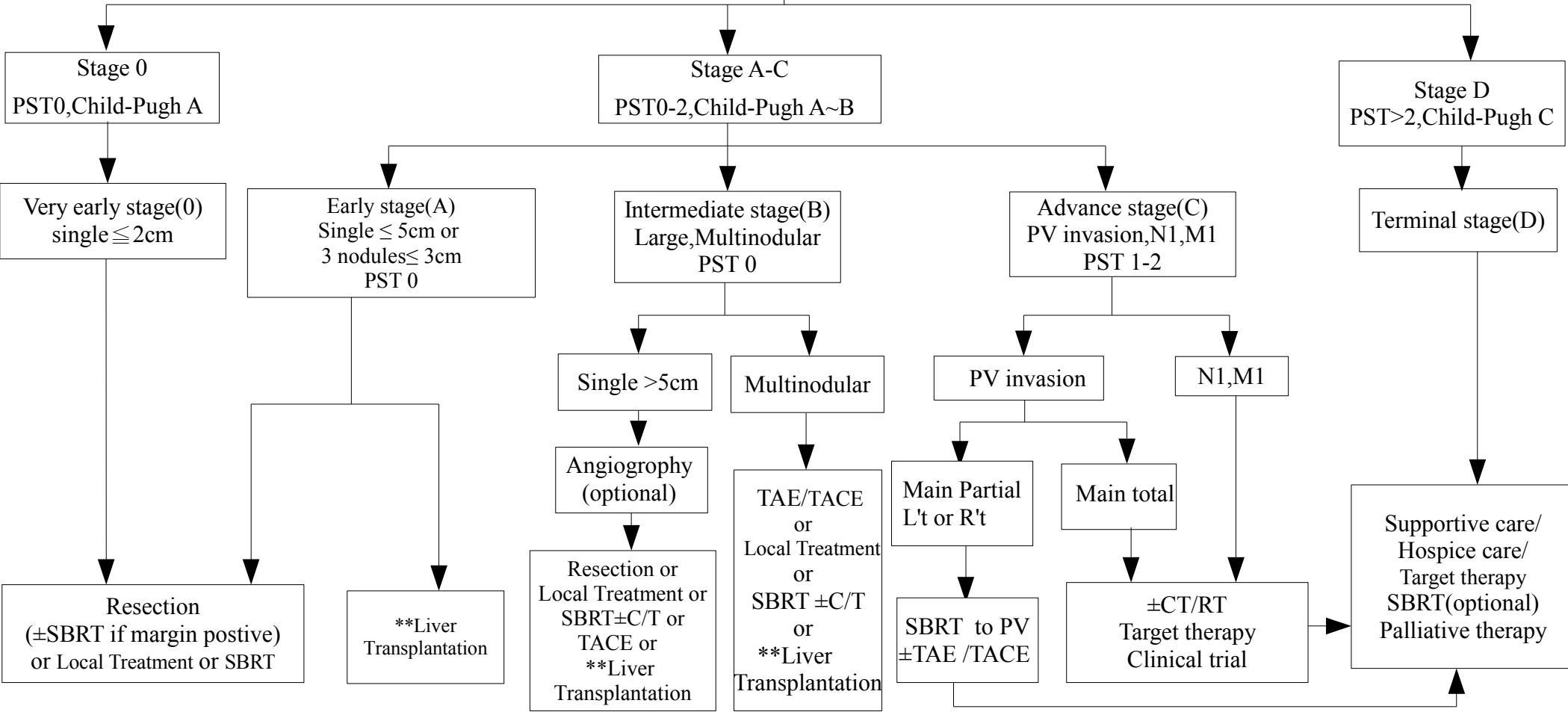
HCC Diagnosis Flow Chart



HCC Treatment Flow Chart

Work up

<p>Laboratory studies:</p> <ul style="list-style-type: none"> ·CBC ·Liver function test(Alb.T-Bil) ·Coagulation studies(PT,APTT) ·Serum AFP 	<p>Hepatitis studies:</p> <ul style="list-style-type: none"> ·HBsAg ·HBsAb ·anti-HCV 	<p>Radiographic studies:</p> <ul style="list-style-type: none"> · Ultrasonography ·Abdominal CT scan or MRI ·Hepatic angiography ·Bone scan(optional) ·CXR(optional)
--	--	--



備註：Local treatment: RFA、PEI、PAT。

**Liver Transplantation: Single ≤ 6.5 cm or 3 nodules ≥ 4.5cm (total ≤ 8cm)

Treatment Guidelines HCC

Target therapy

regimen code	Treatment
HCCP4	Sorafenib ^{17,18} Sorafenib 400 mg PO twice daily

Chemotherapy therapy

regimen code	Treatment
HCCP1	Doxorubicin ¹⁴ Doxorubicin 60-75 mg/m ² IV over 10 min, day 1 Repeat every 21days
HCCP2	Gemcitabine/Cisplatin ¹⁵ Gemcitabine 1250 mg/m ² IV over 30 min, days 1,8 Cisplatin 35 mg/m ² IV over 1 hour, days 1,8 Repeat every 21days
HCCP3	Capecitabine ¹⁶ Capecitabine 1000 mg/m ² PO twice daily, days 1-14 Repeat every 21days

Epirubicin for TACE

regimen code	Treatment
HCCTAE	Epirubicin for TACE ^{2,9} Epirubicin 25-40 mg/m ² IA for transarterial chemoembolization. The dose would be adjusted according to the size and number of tumours, embolized Area and liver function.

Radiotherapy

Treatment type	RT technique (SBRT or IMRT & IGRT)	Total dose	Fraction size / Fractions
Primary treatment	Conventionally Fractionated RT	60-66Gy	1.8-2Gy/ fraction
	Hyperfractionated RT	60-66Gy	1.2-1.5Gy/fraction, BID
	Hypofractionation RT	42~60Gy	In 3-8 fractions
Adjuvant treatment (after Resection & TACE)	Conventionally Fractionated RT	45-54Gy	1.8-2Gy/ fraction
Palliative treatment (for portal vein thrombosis)	Conventionally Fractionated RT	45-60Gy	1.8-2Gy/ fraction

註：實際治療分次劑量 x 總治療次數，應與處方劑量差異在 $\pm 1\text{Gy}$ 之內。

註：放射治療詳細流程清參照 肝癌放射治療標準政策與執行規範。